

POWER[®] gasket SWG - spirálově vinutá těsnění

Název produktu:	POWER[®] gasket spirálově vinutá těsnění	Číslo specifikace produktu:	D - 0017-1-CZ	Datum vzniku:	22. 11. 2012
Schválil:	Mareš	Datum revize:	22. 10. 2019	Strana:	1 / 4

Spirálově vinutá těsnění jsou vyráběna z rozličných těsnicích materiálů (expandovaného grafitu, PTFE, keramiky nebo slídy) v různých variantách s kovovými pomocnými kroužky či bez nich. Těsnění doplněné o tyto kovové kroužky má následující výhody:

- Vysoká odolnost proti vyfouknutí (**až 320 barů**).
- Vnitřní kroužek chrání těsnicí materiál před přehřátím (-200 °C až +1000 °C), nečistotami z média a také snižuje turbulence média v potrubí.
- Vnější kroužek centruje těsnění v přírubě a zabraňuje jeho poškození při utahování, zvyšuje odolnost proti vyfouknutí.
- Základní typy podle norem DIN, BS, API a ANSI

Použití:

Tato těsnění jsou vhodná zejména **do přírubových spojů s kolísavými tlaky a teplotami**, přičemž mohou odolat teplotě **až 1000 °C** podle použitého materiálu.

- Lze je použít v širokém tlakovém i teplotním rozsahu.
- Jednoduchá instalace díky své konstrukci.
- SWG-IOR eliminuje chyby při montáži.
- Snadné odstranění při demontáži díky nepřilnavému povrchu.
- Nepoškozují povrch příruby.

Pohotovostní zásoba:

Držíme **skladové zásoby** spirálově vinutých těsnění typu **POWERgasket SWG-IOR** k **okamžitému odeslání** následujících rozměrů a materiálů.

DIN: DN 15 - 400, PN 10 - 320 • **ASME B16.20:** 1/2" - 16", 150 - 600 Lbs • **Materiál:** 316L/316L+grafit/uhlíková ocel

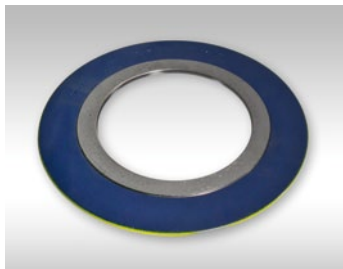
POWER[®] gasket SWG těsnění bez pomocných kroužků



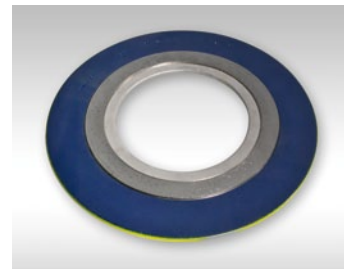
POWER[®] gasket SWG-IR těsnění s vnitřním kroužkem



POWER[®] gasket SWG-OR těsnění s vnějším kroužkem



POWER[®] gasket SWG-IOR těsnění s vnitřním i vnějším kroužkem



Pokorný, spol. s r. o.
Trnkova 115, 628 00 Brno
Czech Republic
tel.: +420 532 196 711
fax: +420 532 196 715
e-mail: pokorny.office@tesneni.cz



Veškeré technické údaje jsou založeny na našich měřeních a zkušenostech a jsou pouze orientační. Uvedené parametry se vzájemně ovlivňují pokud se vyskytují společně a v mezních případech musí být konzultovány. Výrobce nezodpovídá za chybnou interpretaci uvedených údajů a nesprávné aplikace těsnění.

www.tesneni.cz



POWER[®] gasket SWG - spirálově vinutá těsnění

Název produktu:	POWER[®] gasket spirálově vinutá těsnění	Číslo specifikace produktu:	D - 0017-1-CZ	Datum vzniku:	22. 11. 2012
Schválil:	Mareš	Datum revize:	22. 10. 2019	Strana:	2 / 4

Kovové materiály pro spirálově vinutá těsnění

(obchodní název)	DIN specifikace	DIN norma	AISI	Tvrdość HB/HV	Teplota °C min.	Teplota °C max.	Specifická hmotnost* (g/cm ³)
Železo (LCS)	RSt. 37.2	1.0038	-	100-130	-40	500	7,85
Nerez. ocel 304	X5 CrNi 18	1.4301	304	130-180	-250	550	7,90
Nerez. ocel 304 L	X3 CrNi 189	1.4306	304L	130-190	-250	550	7,90
Nerez. ocel 309	X15 CrNiSi 2012	1.4828	309	130-190	-100	1000	7,90
Nerez. ocel 316	X5 CrNiMo 1810	1.4401	316	130-190	-100	550	7,90
Nerez. ocel 316 L	X2 CrNiMo 1810	1.4404	316L	130-190	-100	550	7,90
Nerez. ocel 316 Ti	X10 CrNiMoTi 1810	1.4571	316Ti	130-190	-100	550	7,90
Nerez. ocel 321	X10 CrNiTi 189	1.4541	321	130-190	-250	550	7,90
Nerez. ocel 347	X10 CrNiNb 189	1.4550	347	130-190	-250	550	7,90
Monel 400	NiCu 30 Fe	2.4360	N04400	110-150	-125	600	8,80
Inconel 600	NiCr 15 Fe	2.4816	N06600	120-180	-100	600	8,40
Incoloy 800	X10NiCrAlTi 3220	1.4876	N08800	140-220	-100	850	8,00
Incoloy 825	NiCr 21 Mo	2.4858	N08825	120-180	-100	450	8,14
Hastelloy B2	NiMo 28	2.4615	NI 0665	170-230	-200	450	9,20
Hastelloy C276	NiMo 16Cr 15W	2.4819	NI 0276	170-230	-200	450	8,90
Titan	Ti 99,8	3.7025	-	110-140	-250	350	4,50

Těsnicí materiály

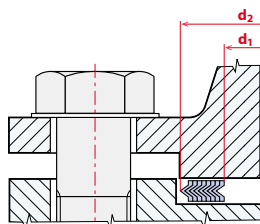
Materiál	Rozsah teplot		Operační tlak MPa max.	Barva proužků
	min.	max.		
Grafit	-200	650 (pára)	20	šedé
PTFE	-200	250	10	bílé
MICA	-	1000	0,5 - 5 bar	-

Tabulka přitlačných tlaků na těsnění „Q“

Těsnicí výplň	Těsnění s vnějším kroužkem			Těsnění s vnitřním a vnějším kroužkem		
	Q (N/mm ²) při teplotě +20 °C			Q (N/mm ²) při teplotě +20 °C		
	Min.	Doporučené	Max.	Min.	Doporučené	Max.
Expandovaný grafit	50	90	180	50	122	300
PTFE	50	80	130	50	110	250

DATA SHEET

Typ SWG nákrůžek - výkrůžek



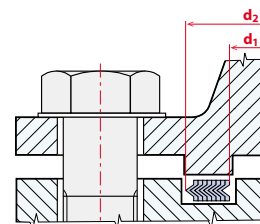
DIN 2692 PN 10-100

DN	d1	d2
10	18	34
15	22	39
20	28	50
25	35	57
32	43	65
40	49	75
50	61	87
65	77	109
80	90	120
100	115	149
125	141	175
150	169	203
175	195	233
200	220	259
250	274	312
300	325	363
350	368	421
400	420	473
500	520	575
600	620	675
700	720	777
800	820	882
900	920	987
1000	1020	1091

ASME/ANSI B 16.21 150 - 1500 lbs

DN (in.)	úzké		široké	
	d1	d2	d1	d2
1/2	18	21	21	35
3/4	24	27	27	43
1	30	33	33	51
1 1/4	38	42	42	64
1 1/2	44	48	48	73
2	57	60	60	92
2 1/2	68	73	73	105
3	84	89	89	127
3 1/2	97	102	102	140
4	110	114	114	157
5	137	141	141	186
6	162	168	168	216
8	213	219	219	270
10	267	273	273	324
12	318	324	324	381
14	349	356	356	413
16	400	406	406	470
18	451	457	457	535
20	502	510	510	585
24	603	610	610	690

Typ SWG pero - drážka



DIN 2691 PN 10-160

DN	d1	d2
4-6	20	30
8	22	32
10	24	34
15	29	39
20	36	50
25	43	57
32	51	65
40	61	75
50	73	87
65	95	109
80	106	120
100	129	149
125	155	175
150	183	203
175	213	233
200	239	259
250	292	312
300	343	363
350	395	421
400	447	473
500	549	575
600	649	675
700	751	777
800	856	882
900	961	987
1000	1062	1082

ASME/ANSI B 16.21 150 - 1500 lbs

DN (in.)	úzké			široké d2
	d1	d2	d2	
1/2	25	35	35	35
3/4	33	43	43	43
1	38	48	48	51
1 1/4	48	57	57	64
1 1/2	54	64	64	73
2	73	83	83	92
2 1/2	86	95	95	105
3	108	118	118	127
3 1/2	121	130	130	140
4	132	145	145	157
5	160	173	173	186
6	190	203	203	216
8	238	254	254	270
10	286	305	305	324
12	343	362	362	381
14	375	394	394	413
16	425	448	448	470
18	489	511	511	535
20	535	559	559	585
22	591	616	616	641
24	640	667	667	690

Pokorný, spol. s r. o.

Trnkova 115, 628 00 Brno
Czech Republic
tel.: +420 532 196 711
fax: +420 532 196 715
e-mail: pokorny.office@tesneni.cz



Veškeré technické údaje jsou založeny na našich měřeních a zkušenostech a jsou pouze orientační. Uvedené parametry se vzájemně ovlivňují pokud se vyskytují společně a v mezních případech musí být konzultovány. Výrobce nezodpovídá za chybnou interpretaci uvedených údajů a nesprávné aplikace těsnění.

www.tesneni.cz



POWER[®] gasket SWG - spirálově vinutá těsnění

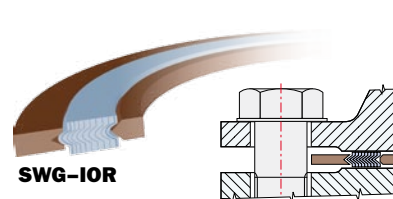
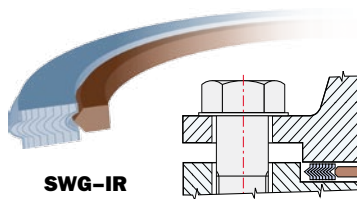
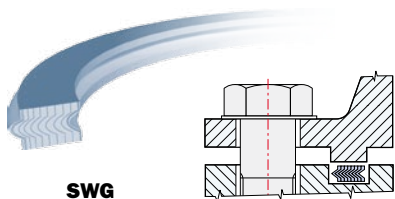
Název produktu:	POWER[®] gasket spirálově vinutá těsnění	Číslo specifikace produktu:	D – 0017-1-CZ	Datum vzniku:	22. 11. 2012
Schválil:	Mareš	Datum revize:	22. 10. 2019	Strana:	3 / 4

SWG – IOR, SWG – OR Norma ASME B 16.20 - 2007, pro přírby podle ASME / ANSI B 16.5

DN (in.)	d1					d2					d3		d4						
	150-300	400-600	900	1500	2500	150-300	400-600	900	1500	2500	150-600	900-2500	150	300	400	600	900	1500	2500
1/2	14,2	14,2	-	14,2	14,2	19,1	19	-	19,1	19,1	31,8	31,8	47,8	54,1	-	54,1	-	63,5	69,9
3/4	20,6	20,6	-	20,6	20,6	25,4	25,4	-	25,4	25,4	39,6	39,6	57,2	66,8	-	66,8	-	69,9	76,2
1	26,9	26,9	-	26,9	26,9	31,8	31,8	-	31,8	31,8	47,8	47,8	66,8	73,2	-	73,2	-	79,5	85,9
1 1/4	38,1	38,1	-	33,3	33,3	47,8	47,8	-	39,6	39,6	60,5	60,5	76,2	82,6	-	82,6	-	88,9	104,9
1 1/2	44,5	44,5	-	41,4	41,4	54,1	54,1	-	47,8	47,8	69,9	69,9	85,9	95,3	-	95,3	-	98,6	117,6
2	55,6	55,6	-	52,3	52,3	69,9	69,9	-	58,7	58,7	85,9	85,9	104,9	111,3	-	111,3	-	143,0	146,1
2 1/2	66,5	66,5	-	63,5	63,5	82,6	82,6	-	69,9	69,9	98,6	98,6	124,0	130,3	-	130,3	-	165,1	168,4
3	81,0	81,0	78,7	78,7	78,7	101,6	101,6	95,3	92,2	92,2	120,7	120,7	136,7	149,4	-	149,4	168,4	174,8	196,9
4	106,4	102,6	102,6	97,8	97,8	127,0	120,7	120,7	117,6	117,6	149,4	149,4	174,8	181,1	177,8	193,8	206,5	209,6	235,0
5	131,8	128,3	128,3	124,5	124,5	155,7	147,6	147,6	143,0	143,0	177,8	177,8	196,9	215,9	212,9	241,3	247,7	254,0	279,4
6	157,2	154,9	154,9	147,3	147,3	182,6	174,8	174,8	171,5	171,5	209,6	209,6	222,3	251,0	247,7	266,7	289,1	282,7	317,5
8	215,9	205,7	196,9	196,9	196,9	233,4	225,6	222,3	215,9	215,9	263,7	257,3	279,4	308,1	304,8	320,8	358,9	352,6	387,4
10	268,2	255,3	246,1	246,1	246,1	287,3	274,6	276,4	266,7	270,0	317,5	260,4	339,9	362,0	358,9	400,1	435,1	435,1	476,3
12	317,5	307,3	292,1	292,1	292,1	339,9	327,2	323,9	323,9	317,5	374,7	368,3	409,7	422,4	419,1	457,2	498,6	520,7	549,4
14	349,3	342,9	320,8	320,8	-	371,6	362	355,6	362	-	406,4	400,1	450,9	485,9	482,6	492,3	520,7	577,9	-
16	400,1	389,9	374,7	368,3	-	422,4	412,8	412,8	406,4	-	463,6	457,2	514,4	539,8	536,7	565,2	574,8	641,4	-
18	449,3	438,2	425,5	425,5	-	474,7	469,9	463,6	463,6	-	527,1	520,7	549,4	596,9	593,9	612,9	638,3	704,9	-
20	500,1	489,0	482,6	476,3	-	525,5	520,7	520,7	514,4	-	577,9	571,5	606,6	654,1	647,7	682,8	698,5	755,7	-
24	603,3	590,6	590,6	577,9	-	628,7	628,7	628,7	616	-	685,8	679,5	717,6	774,7	768,4	790,7	838,2	901,7	-

SWG – IOR, SWG – OR Norma ASME B 16.20, pro přírby podle ASME B 16.47 serie A (MSS SP-44)

DN (in.)	d1					d2					d3					d4				
	150	300	400	600	900	150	300	400	600	900	150	300	400	600	900	150	300	400	600	900
26	654,1	654,1	660,4	647,7	666,8	673,1	685,8	685,8	685,8	685,8	704,9	736,6	736,6	736,6	736,6	774,7	835,2	831,9	866,9	882,7
28	704,9	704,9	711,2	698,5	711,2	723,9	736,6	736,6	736,6	736,6	755,7	787,4	787,4	787,4	831,9	898,7	892,3	914,4	946,2	
30	755,7	755,7	755,7	755,7	774,7	774,7	793,8	793,8	793,8	793,8	806,5	844,6	844,6	844,6	882,7	952,5	946,2	971,6	1009,7	
32	806,5	806,5	812,8	812,8	812,8	825,5	850,9	850,9	850,9	850,9	860,6	901,7	901,7	901,7	939,8	1006,6	1003,3	1022,4	1073,2	
34	857,3	857,3	863,6	863,6	863,6	876,6	901,7	901,7	901,7	901,7	911,4	952,5	952,5	952,5	990,6	1057,4	1054,1	1073,2	1136,7	
36	908,1	908,1	917,7	917,7	920,8	927,1	955,8	955,8	955,8	958,9	968,5	1006,6	1006,6	1006,6	1009,7	1047,8	1117,6	1130,3	1200,2	
38	958,9	952,5	952,5	952,5	1009,7	977,9	977,9	971,6	990,6	1035,1	1019,3	1016,0	1022,4	1041,4	1085,9	1111,3	1054,1	1073,2	1104,9	1200,2
40	1009,7	1003,3	1000,3	1009,7	1060,5	1028,7	1022,4	1025,7	1047,8	1098,6	1070,1	1070,1	1076,5	1098,6	1149,4	1162,1	1114,6	1127,3	1155,7	1251,0
42	1060,5	1054,1	1051,1	1066,8	1111,3	1079,5	1073,2	1076,5	1104,9	1149,4	1124,0	1120,9	1127,3	1155,7	1200,2	1219,2	1165,4	1178,1	1219,2	1301,8
44	1111,3	1104,9	1104,9	1111,3	1155,7	1130,3	1130,3	1130,3	1162,1	1206,5	1178,1	1181,1	1181,1	1212,9	1257,3	1276,4	1219,2	1231,9	1270,0	1368,6
46	1162,1	1152,6	1168,4	1162,1	1219,2	1181,1	1178,1	1193,8	1212,9	1270,0	1228,9	1228,9	1244,6	1263,7	1320,8	1327,2	1273,3	1289,1	1327,2	1435,1
48	1212,9	1209,8	1206,5	1219,2	1270,0	1231,9	1235,2	1244,6	1270,0	1320,8	1279,7	1286,0	1295,4	1320,8	1371,6	1384,3	1324,1	1346,2	1390,7	1485,9
50	1263,7	1244,6	1257,3	1270,0	-	1282,7	1295,4	1295,4	1320,8	-	1333,5	1346,2	1346,2	1371,6	-	1435,1	1378,0	1403,4	1447,8	-
52	1314,5	1320,8	1308,1	1320,8	-	1333,5	1346,2	1346,2	1371,6	-	1384,3	1397,0	1397,0	1422,4	-	1492,3	1428,8	1454,2	1498,6	-
54	1358,9	1352,6	1352,6	1378,0	-	1384,3	1403,4	1403,4	1428,8	-	1435,1	1454,2	1454,2	1479,6	-	1549,4	1492,3	1517,7	1555,8	-
56	1409,7	1403,4	1403,4	1428,8	-	1435,1	1454,2	1454,2	1479,6	-	1485,9	1505,0	1505,0	1530,4	-	1606,6	1543,1	1568,5	1612,9	-
58	1460,5	1447,8	1454,2	1473,2	-	1485,9	1511,3	1505,0	1536,7	-	1536,7	1562,1	1555,8	1587,5	-	1663,7	1593,9	1619,3	1663,7	-
60	1511,3	1524,0	1517,7	1530,4	-	1536,7	1562,1	1568,5	1593,9	-	1587,5	1612,9	1619,3	1644,7	-	1714,5	1644,7	1682,8	1733,6	-



Pokorný, spol. s r. o.

Trnkova 115, 628 00 Brno

Czech Republic

tel.: +420 532 196 711

fax: +420 532 196 715

e-mail: pokorny.office@tesneni.cz



Veškeré technické údaje jsou založeny na našich měřeních a zkušenostech a jsou pouze orientační. Uvedené parametry se vzájemně ovlivňují pokud se vyskytnou společně a v mezích případech musí být konzultovány. Výrobce nezodpovídá za chybnou interpretaci uvedených údajů a nesprávné aplikace těsnění.

www.tesneni.cz



POWER[®] gasket SWG - spirálově vinutá těsnění

Název produktu:	POWER[®] gasket spirálově vinutá těsnění	Číslo specifikace produktu:	D - 0017-1-CZ	Datum vzniku:	22. 11. 2012
Schválil:	Mareš	Datum revize:	22. 10. 2019	Strana:	4 / 4

SWG – IOR, SWG – OR Norma ASME B 16.20, pro příruby podle ASME B 16.47 serie B (API 605)

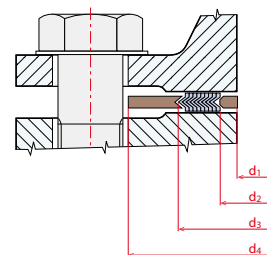
DN (in.)	d1					d2					d3					d4				
	(psi) 150	300	400	600	900	(psi) 150	300	400	600	900	(psi) 150	300	400	600	900	(psi) 150	300	400	600	900
26	654,1	654,1	654,1	644,7	673,1	673,1	673,1	666,8	663,7	692,2	698,5	711,2	698,5	714,5	749,3	725,4	771,7	746,3	765,3	838,2
28	704,9	704,9	701,8	692,2	723,9	723,9	723,9	714,5	704,9	743,0	749,3	762,0	749,3	755,7	800,1	776,2	825,5	800,1	819,2	901,7
30	755,7	755,7	752,6	752,6	787,4	774,7	774,7	765,3	778,0	806,5	800,1	812,8	806,5	828,8	857,3	827,0	886,0	857,3	879,6	958,9
32	806,5	806,5	800,1	793,8	838,2	825,5	825,5	812,8	831,9	863,6	850,9	863,6	860,6	882,7	914,4	881,1	939,8	911,4	933,5	1016,0
34	857,3	857,3	850,9	850,9	895,4	876,3	876,3	866,9	889,0	920,8	908,1	914,4	911,4	939,8	971,6	935,0	993,9	962,2	997,0	1073,2
36	908,1	908,1	898,7	901,7	927,1	927,1	927,1	917,7	939,8	946,2	958,9	965,2	965,2	990,6	997,0	987,6	1047,8	1022,4	1047,8	1124,0
38	958,9	971,6	952,5	952,5	1009,7	974,6	1009,7	971,6	990,6	1035,1	1009,7	1047,8	1022,4	1041,4	1085,9	1044,7	1098,6	1073,2	1104,9	1200,2
40	1009,7	1022,4	1000,3	1009,7	1060,5	1022,4	1060,5	1025,7	1047,8	1098,6	1063,8	1098,6	1076,5	1098,6	1149,4	1095,5	1149,4	1127,3	1155,7	1251,0
42	1060,5	1054,1	1051,1	1066,8	1111,3	1079,5	1079,5	1076,5	1104,9	1149,4	1114,6	1117,6	1127,3	1155,7	1200,2	1146,3	1200,2	1178,1	1219,2	1301,8
44	1111,3	1124,0	1104,9	1111,3	1155,7	1124,0	1162,1	1130,3	1162,1	1206,5	1165,4	1200,2	1181,1	1212,9	1257,3	1197,1	1251,0	1231,9	1270,0	1368,6
46	1162,1	1178,1	1168,4	1162,1	1219,2	1181,1	1216,2	1193,8	1212,9	1270,0	1224,0	1254,3	1244,6	1263,7	1320,8	1255,8	1317,8	1289,1	1327,2	1435,1
48	1212,9	1200,2	1206,5	1219,2	1270,0	1231,9	1231,9	1244,6	1270,0	1320,8	1270,0	1270,0	1295,4	1320,8	1371,6	1306,6	1368,6	1346,2	1390,7	1485,9
50	1263,7	1267,0	1257,3	1270,0	-	1282,7	1317,8	1295,4	1320,8	-	1325,6	1355,9	1346,2	1371,6	-	1357,4	1419,4	1403,4	1447,8	-
52	1314,5	1317,8	1308,1	1320,8	-	1333,5	1368,6	1346,2	1371,6	-	1376,4	1406,7	1397,0	1422,4	-	1408,2	1470,2	1454,2	1498,6	-
54	1365,3	1346,2	1352,6	1378,0	-	1384,3	1384,3	1403,4	1428,8	-	1422,4	1422,4	1454,2	1479,6	-	1463,8	1530,4	1517,7	1555,8	-
56	1412,7	1428,8	1403,4	1428,8	-	1435,1	1479,6	1454,2	1479,6	-	1472,2	1524,0	1505,0	1530,4	-	1514,6	1593,9	1568,5	1612,9	-
58	1463,5	1484,4	1454,2	1413a	-	1485,9	1535,2	1505,0	1536,7	-	1522,5	1573,3	1555,8	1587,5	-	1579,6	1655,8	1619,3	1663,7	-
60	1514,3	1505,0	1517,7	1530,4	-	1536,7	1536,7	1568,5	1593,9	-	1573,3	1574,8	1619,3	1644,7	-	1630,4	1706,6	1682,8	1733,6	-

SWG IOR, rozměry podle WS 104 pro příruby podle DIN

PN	d1		d2		d3				d4							
	10-320	10-320	10-40	64-320	10	16	25	40	64	100	160	250	320	400		
DN 10	18	24	36	36	46	46	46	46	56	56	56	67	67	67		
15	22	28	40	40	51	51	51	51	61	61	61	72	72	78		
20	27	33	47	47	61	61	61	61	74	74	74	79	-	-		
25	34	40	54	54	71	71	71	71	82	82	82	83	92	104		
32	43	49	65	65	82	82	82	82	90	90	90	100	-	-		
40	48	54	70	70	92	92	92	92	103	103	103	109	119	135		
50	57	66	84	84	107	107	107	107	113	119	119	124	134	150		
65	73	82	102	104	127	127	127	127	137	143	143	153	170	192		
80	86	95	115	119	142	142	142	142	148	154	154	170	190	207		
100	108	120	140	144	162	162	168	168	174	180	180	202	229	256		
125	134	146	168	172	192	192	194	194	210	217	217	242	274	301		
150	162	174	196	200	217	217	224	224	247	257	257	284	311	348		
175	183	195	221	227	247	247	254	265	277	287	284	316	358	402		
200	213	225	251	257	272	272	284	290	309	324	324	358	398	442		
250	267	279	307	315	327	328	340	352	364	391	388	442	488	-		
300	318	330	358	366	377	383	400	417	424	458	458	538	-	-		
350	363	375	405	413	437	443	457	474	486	512	-	-	-	-		
400	414	426	458	466	488	495	514	546	543	572	-	-	-	-		
500	518	530	566	574	593	617	624	628	657	704	-	-	-	-		
600	618	630	666	674	695	734	731	747	764	813	-	-	-	-		
700	718	730	770	778	810	804	833	852	879	950	-	-	-	-		
800	818	830	874	882	917	911	942	974	988	-	-	-	-	-		
900	910	930	974	982	1017	1011	1042	1084	1108	-	-	-	-	-		
1000	1010	1030	1078	1086	1124	1128	1154	1194	1220	-	-	-	-	-		
1200	1210	1230	1280	1290	1341	1342	1364	1398	1452	-	-	-	-	-		
1400	1420	1450	1510	-	1548	1542	1578	1618	-	-	-	-	-	-		
1600	1630	1660	1720	-	1772	1764	1798	1830	-	-	-	-	-	-		
1800	1830	1860	1920	-	1972	1964	2000	-	-	-	-	-	-	-		
2000	2020	2050	2120	-	2182	2168	2230	-	-	-	-	-	-	-		
2200	2230	2260	2330	-	2384	2378	-	-	-	-	-	-	-	-		
2400	2430	2460	2530	-	2594	-	-	-	-	-	-	-	-	-		
2600	2630	2660	2730	-	2794	-	-	-	-	-	-	-	-	-		
2800	2830	2860	2930	-	3014	-	-	-	-	-	-	-	-	-		
3000	3030	3060	3130	-	3228	-	-	-	-	-	-	-	-	-		

SWG – IOR, Norma EN 1514-2 pro příruby dle EN 1092-1

DN	d1	d2	d3		d4															
			PN 10, PN 16, PN 25, PN 40	PN 63, PN 100, PN 160	PN 10	PN 16	PN 25	PN 40	PN 63	PN 100	PN 160									
10	18	24	34	34										56						
15	23	29	39	39										61						
20	28	34	46	-										-						
25	35	41	53	53										82						
32	43	49	61	-										-						
40	50	56	68	68										103						
50	61	70	86	86										113	119					
65	77	86	102	106										137	143					
80	90	99	115	119										148	154					
100	115	127	143	147										162	168	174	180			
125	140	152	172	176										192	194	210	217			
150	167	179	199	203										218	224	247	257			
200	216	228	248	252										273	284	290	309	324		
250	267	279	303	307										327	329	340	352	364	391	388
300	318	330	354	358										377	384	400	417	424	458	458
350	360	376	400	404										437	444	457	474	486	512	-
400	410	422	450	456										488	495	514	546	543	572	-
500	510	522	550	556										593	617	624	628	657	704	-
600	610	622	650	656										695	734	731	747	764	813	-
700	710	722	756	762										810	804	833	852	879	950	-
800	810	830	864	870										917	911	942	974	988	-	-
900	910	930	964	970										1017	1011	1042	1084	1108	-	-
1000	1010	1030	1074	1080										1124	1128	1154	1194	-	-	-



DATA SHEET

Pokorný, spol. s r. o.

Trnkova 115, 628 00 Brno

Czech Republic

tel.: +420 532 196 711

fax: +420 532 196 715

e-mail: pokorny.office@tesneni.cz



Veškeré technické údaje jsou založeny na našich měřeních a zkušenostech a jsou pouze orientační. Uvedené parametry se vzájemně ovlivňují pokud se vyskytnou společně a v mezních případech musí být konzultovány. Výrobce nezodpovídá za chybnou interpretaci uvedených údajů a nesprávné aplikace těsnění.

www.tesneni.cz



Prohlášení o vodivosti grafitových těsnění

POWER[®]graf a POWER[®]gasket SWG

Název produktu:	POWER [®] graf, POWER [®] gasket SWG vodivost	Číslo specifikace produktu:	P-0001-0-CZ	Datum vzniku:	26. 02. 2020
Schválil:	Mareš	Datum revize:		Strana:	1 z 1

Norma ČSN CLC/TR 60079-32-1 (332320) Výbušné atmosféry

Část 32-1: Návod na ochranu před účinky statické elektřiny

Kapitola 7.7.2.1. Klasifikace potrubí

potrubí je klasifikováno jako vodivé, pokud je jeho odpor menší než 1kΩ/m. Pokud je tedy těsnění **POWER[®]graf** nebo **POWER[®]gasket SWG** použito na těsnicí plochu příruby, která už nemá žádnou další izolační vrstvu, je možno tento přírubový spoj považovat za vodivý. Není nutno dalších opatření (vějířové podložky, klemy...).

Měření vnitřní rezistivity těsnění podle ČSN IEC 93:1993+Z1:2012+Z2:2016 bylo provedeno:

Elektrotechnickým zkušebním ústavem s. p.,

Pod lisem 129/2,
171 02 Praha-Troja.

Naměřené hodnoty:

	POWER [®] graf	POWER [®] gasket SWG
Protokol číslo	02065401/01 z 12. 2. 2020	02065401/02 z 12. 2. 2020
Průměrná vnitřní rezistivita (ρ)	0,5575 Ωm	0,3652 Ωm

Závěr:

Grafitová těsnění **POWER[®]graf**, **POWER[®]gasket SWG** jsou vodivá.



Pokorný, spol. s r. o.

Trnkova 115, 628 00 Brno

Czech Republic

tel.: +420 532 196 711

fax: +420 532 196 715

e-mail: pokorny.office@tesneni.cz



Veškeré technické údaje jsou založeny na našich měřeních a zkušenostech a jsou pouze orientační. Uvedené parametry se vzájemně ovlivňují pokud se vyskytují společně a v mezních případech musí být konzultovány. Výrobce nezodpovídá za chybnou interpretaci uvedených údajů a nesprávné aplikace těsnění.

www.tesneni.cz

